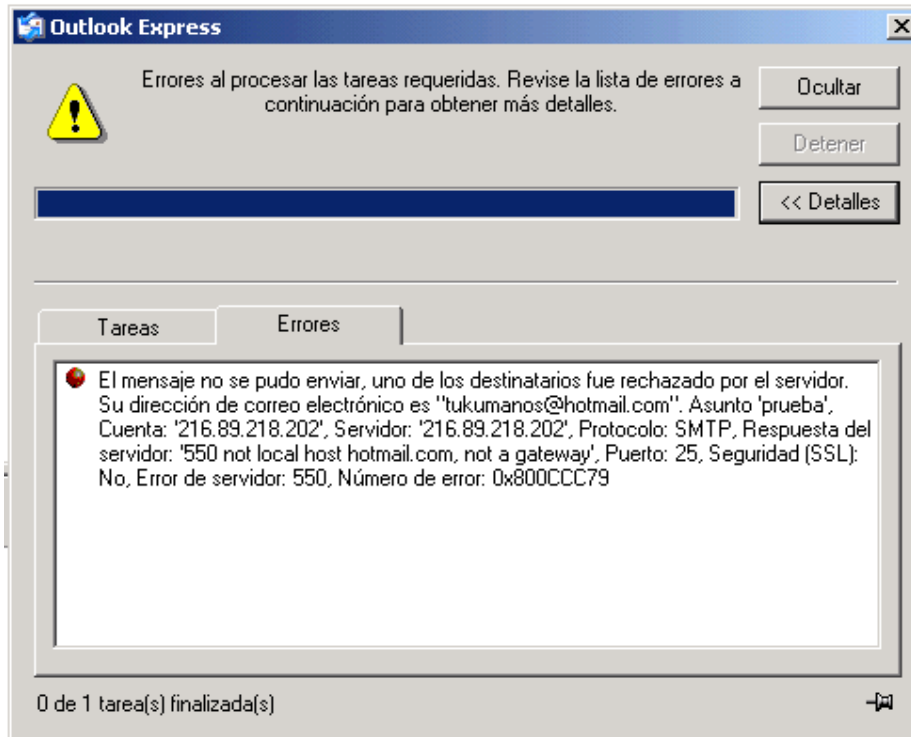


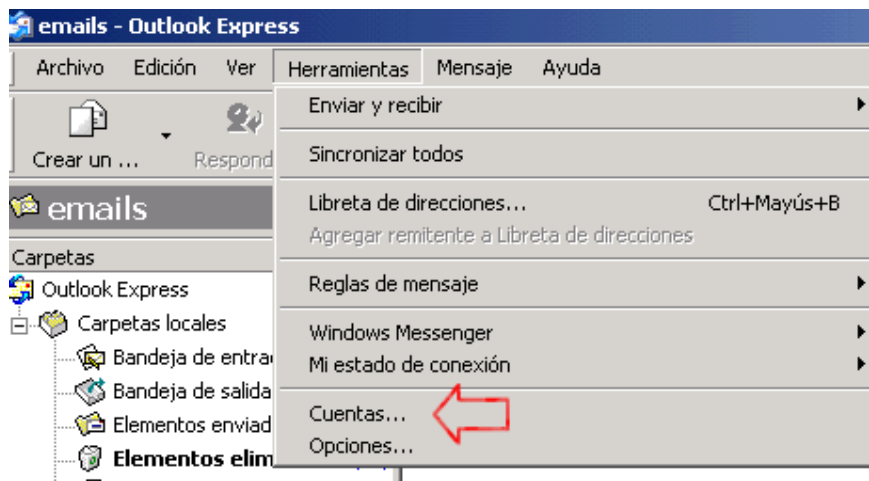
## Error 550 en Outlook Express al enviar mails

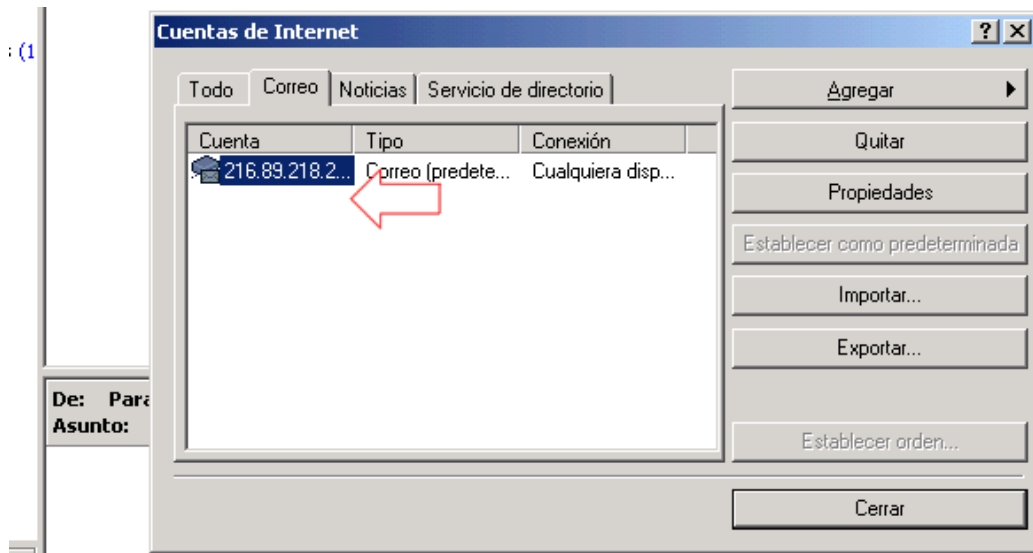
Si al enviar mails en el Outlook Express 6 le aparece este mensaje:



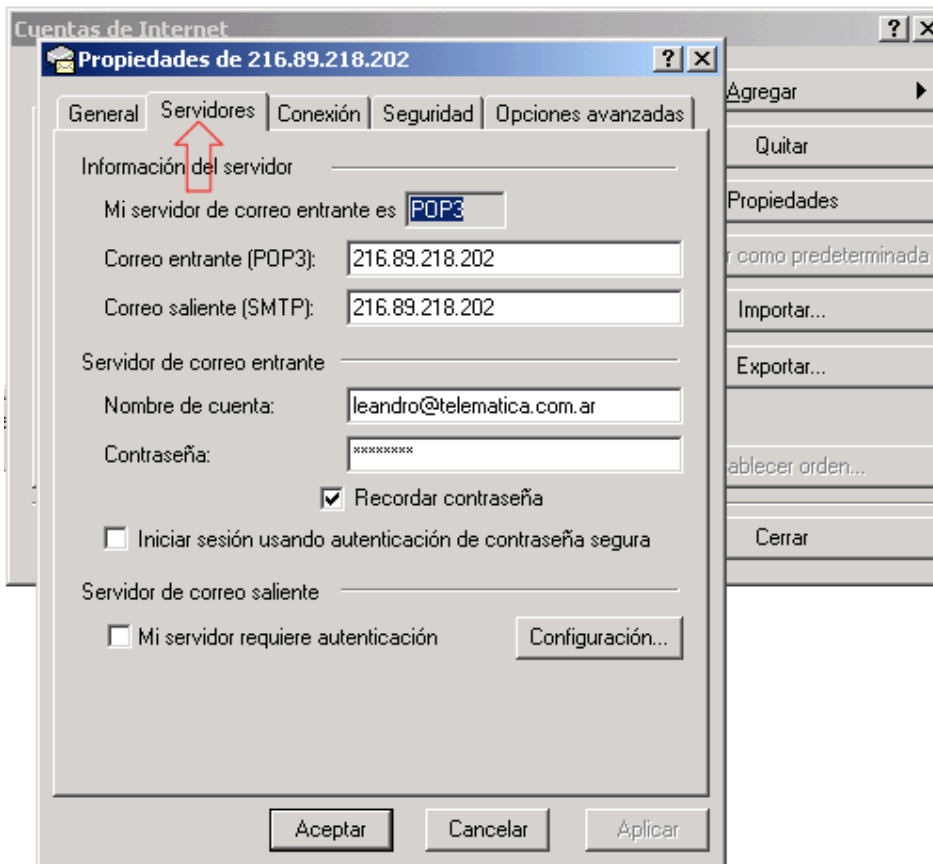
Siguiendo las instrucciones de este asistente podrá configurar correctamente el programa Microsoft Outlook Express:

Haciendo click en el menu herramientas, "cuentas", dentro de la opción "correo" se abrirá una nueva ventana.

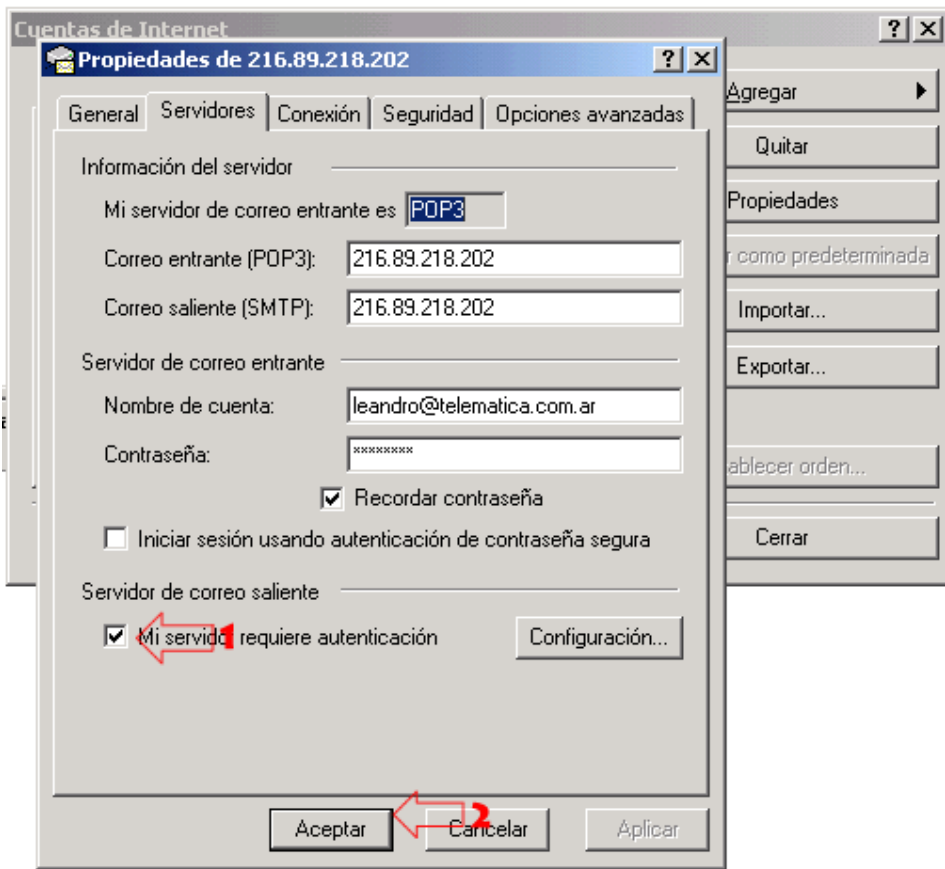




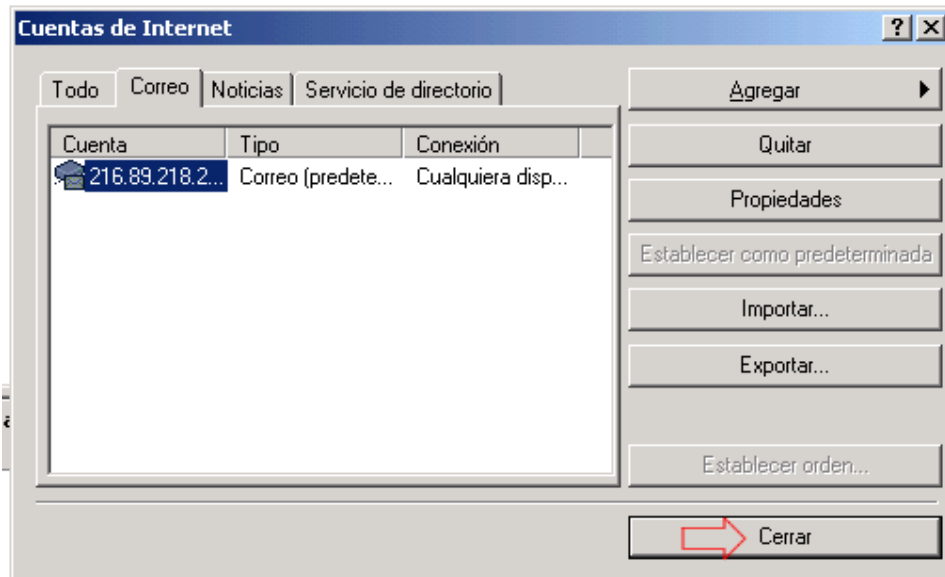
Allí debe hacer doble click en la cuenta instalada. En caso de haber más de una cuenta instalada en el outlook express aparecerán listadas, debe elegir la cuenta que está dando error.



Una vez allí debe activar la última opción que dice "mi servidor requiere autenticación" y luego elegir aceptar, esta ventana se va a cerrar.



Luego elegir cerrar en la ventana de más abajo.



Su cuenta ya esta preparada para enviar correo sin problemas !!!